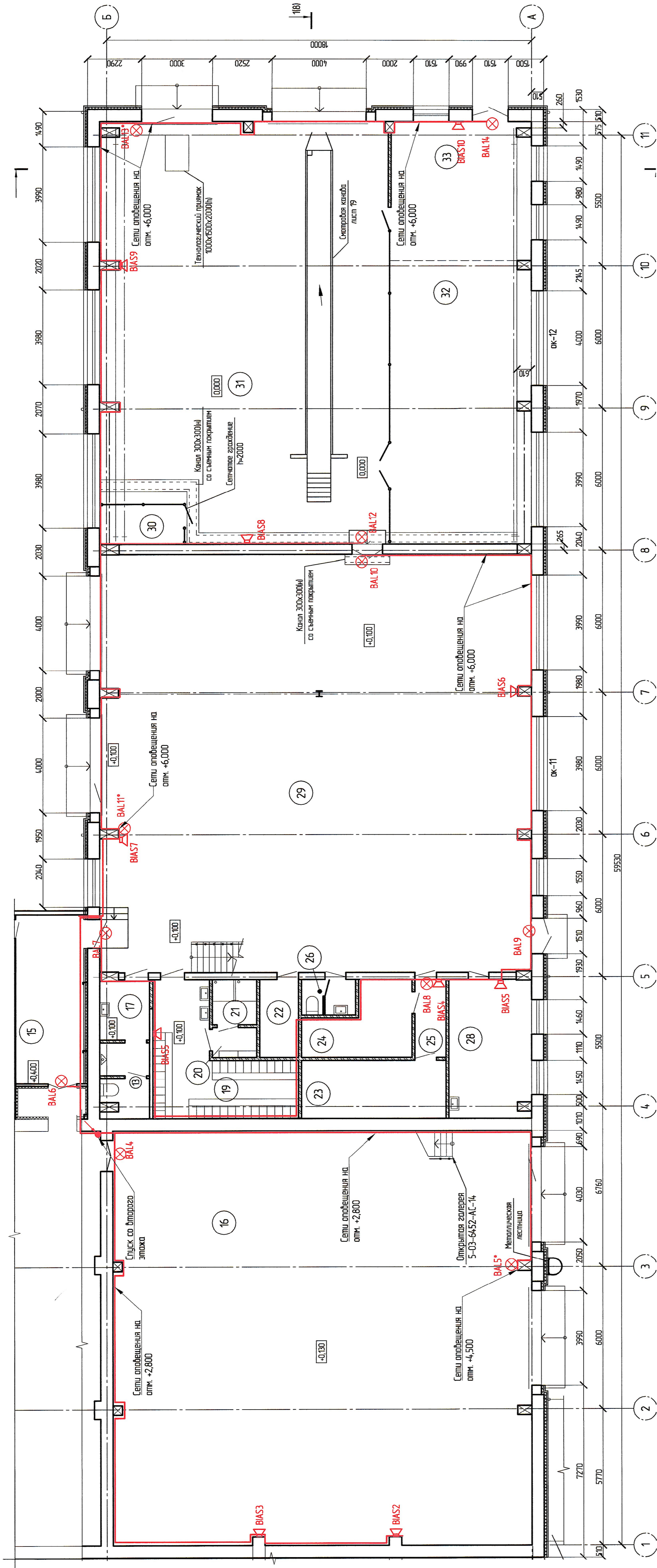


Экспликация помещений 1 этажа

Номер помещения	Назначение	Площадь, м <sup>2</sup>	Кат. пом.
5	Склад	107,44	
15	Коридор	2,12	
16	Спаянка легковых автомобилей	309,65	Б2
17	Санузел мужской	11,75	
19	Гардеробная 15 муж. 18/18	23,29	
20	Преддушевая	2,41	
21	Душевая	3,57	
22	Кладовая уборочного инвентаря	5,43	
23	Тепловой пункт	15,11	
24	Обогрева и слики отходов	11,27	
25	Коридор	4,36	
26	Санузел женский	3,45	
28	Медпункт	20,08	
29	Участок ремонта прикормной техники	321,90	Б2
30	Электрощитовая	6,12	Б2
31	Участок ремонта автомобилей	211,45	Б2
32	Механический участок	71,33	Б2
33	Сборный участок	34,52	Б2







**ведомость основных изделий, оборудования и материалов**

№ п/п	Наименование оборудования (материалов)	Тип, марка	Ед.изм.	Кол.	Примечание
1	Блок контрольно-пусковой	С2000-КТП	шт	3	
2	Опоясательный стеновой "Выход"	Б/ЛК-С-12	шт	11	Спец. налбсь
3	Опоясательный стеновой "Аварийный выход" со спиральной	Б/ЛК-С-12	шт	3	Спец. налбсь
4	Опоясательный збуковой со встроенной микросхемой	Рокит-3	шт	10	
5	Кабель-канал 50х20	DKS	м	100	
6	Кабель-канал 40х17	DKS	м	18	
7	Кабель-канал 15х17	DKS	м	18	
8	Кабель пожарный сигнализации	КИПЭВЛнг-FRL S-2х2х0,6	км	0,005	
9	Кабель пожарный сигнализации	КИПЭВЛ(FRLS-1х2х0,75	км	1/50	
10	Провод питания	ПВСнг-LS-2х0,75	км	0,005	

**Зедомосшь оосновных оьемоо работ**

№ стр	Наименование вида работ	Ед.изм.	Кол.	Примечание
1	Монтаж приборов в шкафах ЩМП	шт	3	
2	Монтаж оплассцателей на стене, потолке	шт	24	
3	Монтаж кабель-каналов на стене	м	136	
4	Прокладка провода, кабеля в коробе	км	1,60	
5	Пробивка и сверление отверстий diam. до 40мм	шт	19	
	<b>Опальная сметой напускной лапке</b>			
1	Напайка схемы оплассцения с кол-вом изв. до 127шт.	сист.	1	

## Условные обозначения

Обозначение	Наименование
	– Оповещатель звуковой
	– Оповещатель световой с надписью "ВЫХОД"
	– Оповещатель световой с надписью "Аварийный ВЫХОД" со стрелкой
	– преректируемые сети системы с прикладной в кабельном канале.

1. Прокладку кабельных сетей по стенам одноэтажных помещений выполнять на расстоянии не менее 0,1 м от потолка на высоте 2,2 м от пола.

[illegible]